



MONTAGEANLEITUNG

RASCOtec Injektionskanal

GENERELLES

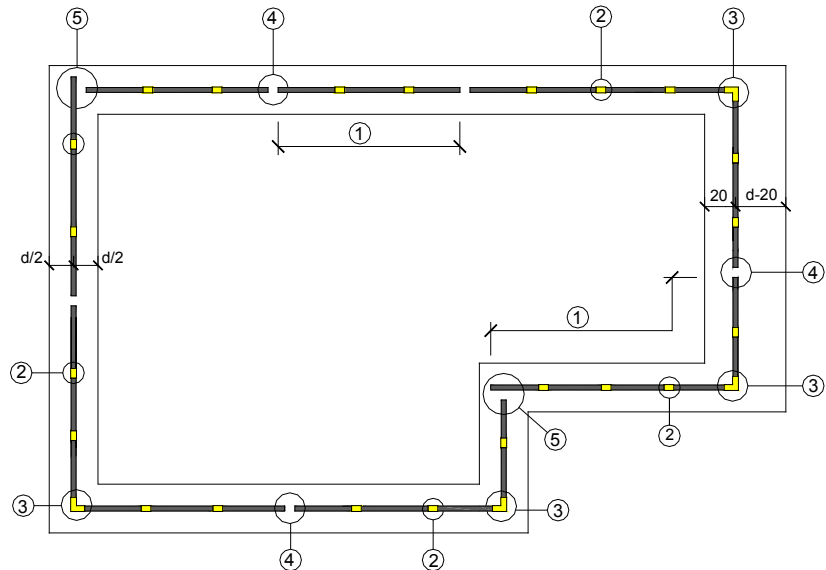
- Montage der Kanäle immer auf zementöse Untergründe
- keine Montage auf Streckmetall oder Trägerplatten von Bewehrungselementen
- Bohrmehl muss nicht entfernt werden
- Injektionskanal muss überall satt aufliegen
- Untergrund besenrein und mindestens 24 Stunden alt

SCHUTZAUSRÜSTUNG

- Geeignete Schutzhandschuhe und Schutzbrille tragen

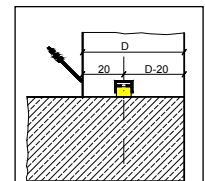
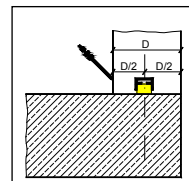


EINBAUSCHEMA



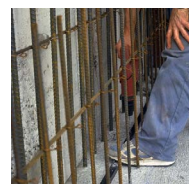
EINBAULAGE (BODENPLATTEN, DECKEN, WÄNDE)

- bei Bauteilstärke bis 40 cm in Bauteilmitte
- bei Bauteilstärke grösser als 40 cm mit 20 cm Abstand zur Injektionsseite
- Anschlaghalter nicht mittig und nicht tiefer als 4 cm über OK Beton setzen



BEFESTIGUNG

- Kanal auf besenreinem Untergrund auslegen
- alle vorgegebenen Löcher mit 6 mm Bohrer bohren
- mit RASCOfix Schlagdübel (Typ 6/60) befestigen
- nicht benötigte, vorgegebene Löcher müssen (z.B. mit Klebeband) verschlossen werden



ABSCHNITTLÄNGE

- die optimale Abschnittslänge (zusammenhängende, injizierbare Länge), liegt bei 6 - 8 m

VERBINDUNG INNERHALB ABSCHNITTLÄNGE

- Injektionskanäle satt stossen und befestigen
- Stoss mit Verbindungskappe abdecken und befestigen

VERBINDUNG 90° INNERHALB ABSCHNITTLÄNGE

- Injektionskanäle mit Winkel 90° verbinden und befestigen
- die Schaumeinlage muss durchgängig geschlossen sein

ABSCHNITTSENDE

- die Abschnittsenden mit Quellverschluss versehen
- der Abstand zwischen den Abschnittsenden beträgt 5 - 7 cm
- Abschnittsenden markieren

ECKAUSBILDUNG 90° ALS ABSCHNITTSENDE

- die Abschnittsenden mit Quellverschluss versehen
- der Abstand zwischen den Abschnittsenden beträgt 5 - 7 cm
- Abschnittsenden markieren

ABSCHNITTSENDE MIT ANSATZSCHLAUCH

- der Abstand zwischen den Abschnittsenden beträgt 5 - 7 cm
- Anschlusskappen aufstecken und befestigen
- Ansatzschlauch aufstecken, nach aussen führen und fixieren

ABSCHNITTSENDE MIT ZIELSCHEIBE

- der Abstand zwischen den Abschnittsenden beträgt 5 - 7 cm
- Anschlusskappe aufstecken und befestigen
- Zielscheibe auf Injektionsseite, innerhalb der Bewehrung setzen und mit Injektionskanal verbinden
- genaue Lage der Zielscheibe markieren

